

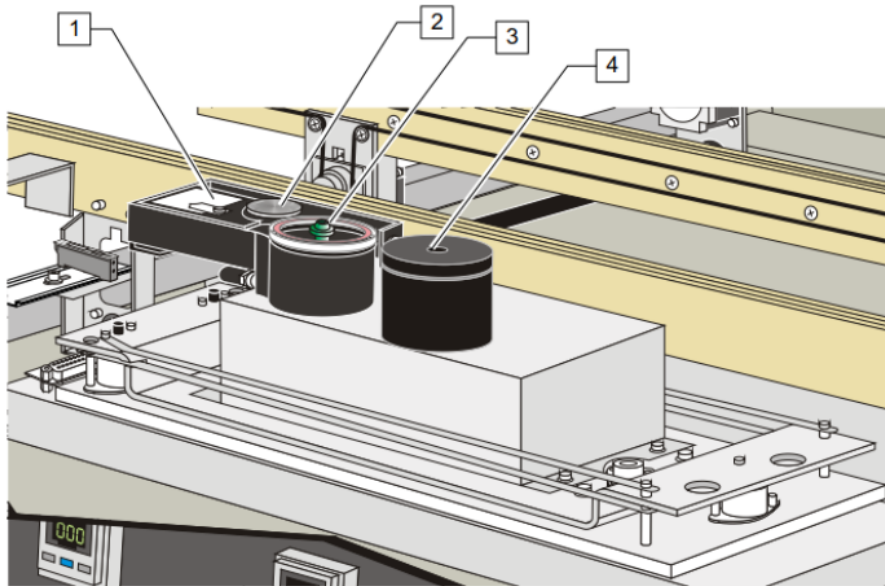
罗湖区自动化点胶机设备

生成日期: 2025-10-26

点胶机日常的维护会直接影响到点胶机的使用寿命。

点胶机在停机时的保养对点胶机的使用有很大的影响，包括在正常使用过程中的操作以及注意点都有影响。以下是点胶机的日常维护步骤：

1. 更换点胶种类，并清洁胶管通道。首先关闭进胶阀，把胶管内的残留排出，将清洗溶剂倒入胶水存储桶中，启动设备，按平时的操作方法再排出溶剂进行阀体的清洁。
2. 如果气压进气异常，如果发现水气，请排除调压过滤器内的水气，或检查气压源是否有异常。在大量使用胶水之前，请尝试少量胶水，掌握产品的使用技巧，以免出错。当测试没有问题时，再来进行大规模生产；可以使用脱泡机消除搅拌过程中产生的气泡，或者可以静置10-20分钟，使混合过程中产生的气泡及时消除，混合胶量越大。
3. 请定期擦拭机器部分，以提高使用寿命。胶水越多，反应越快，固化速度越快，应根据实际生产情况合理配胶，避免造成胶水的浪费。消除事故提高生产效率。目前，液体控制技术和点胶设备已广泛应用于现代工业的各个生产领域。
4. 当机器长时间停止使用时，应拔下电源，这不仅可以延长机器的使用寿命，还可以节省大量的电费。注：每次使用后清洁用酒精擦拭，经常运动部位比较好点油或黄油，保持润滑，如果长时间不需要打磨胶点胶机又称涂胶机、滴胶机、打胶机、灌胶机等，专门对流体进行控制。罗湖区自动化点胶机设备



如何选择合适的点胶机

会影响到点胶机选择的因素有很多：胶水的特性、点胶的工艺、成本、工作的环境、工作的效率等等；建议从这几个方面来选择：

1、稳定性和精度。我们在选择自动点胶机的时候首先要考虑的就是它的稳定性和精度，我们使用自动点胶机的目的是提升效率和降低人工成本，所以我们选择自动点胶机的时候要选择稳定性能高，点胶精度高的，这样会降低产品的不良率，产品的质量也有保障。

2、胶水。有一部分胶水应用于特殊的点胶机，选择的点胶机要能帮助需求用户完成特定点胶作业。

3、性价比。当我们选择点胶机的时候可以多个厂家产品参观比较。

4、售后服务。对比其性能、使用情况、售后服务、价格等。根据自己的需求和预算选择适合自己的产品。
罗湖区自动化点胶机设备使用点胶机的优势有哪些？



点胶机的种类与相关介绍2

喷胶机和点胶机都是属于工业生产的一种自动化设备，可以面对不同的需求进行不同的上胶操作，很多用户对两者容易混淆，所以接触式点胶和非接触式点胶区分显得非常重要，喷胶机是通过喷射控胶技术进行胶水填充，而点胶机是通过接触产品表面空气驱动胶水进行涂覆的。

喷胶机

喷胶机的非接触式点胶技术在此先大致对喷胶机介绍，喷胶机通过非接触式点胶技术可以应用比较大件货物的上胶操作，与点胶机一样都是进行着工业加工的器具，喷胶机大多应用于饰品工业等生产线中，在处理玩具时都需要用到喷胶机进行上色；封箱、包装也需要用到喷胶机；手袋皮具皮包也需要用到喷胶机，通过对底料与面料之间喷胶来进行加工；而小型家电、电线、接头都需要用到喷胶机进行接插件；像是FPC板喷胶也需要应用高精度喷射控胶技术进行，配备相应的喷胶阀进行流量控制实现非接触式雾化喷胶处理。

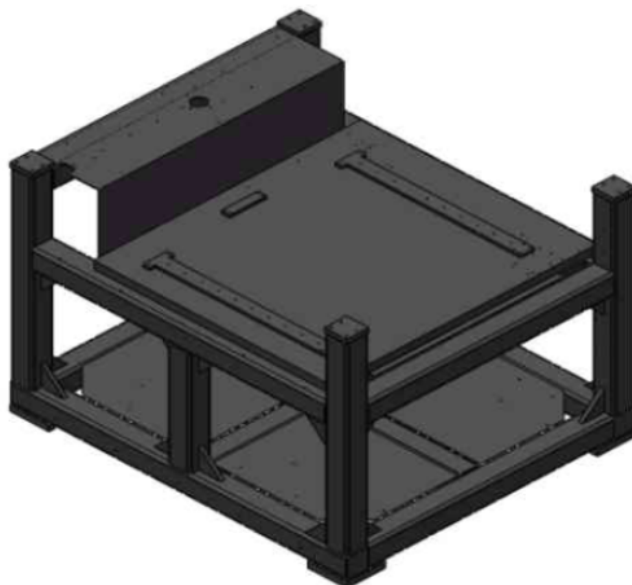
点胶机

电子行业需要用到的电子元器件大多需要应用点胶技术进行封装，选择非接触式点胶机对一系列的电器元件进行封装，如PCB粘接固定或FPC板喷胶封装等，来达到防尘、防潮、防颠簸、环境温度波动和其它外界要素的干扰，执行精度更高喷射控胶量更准确。

全自动点胶机使用时的要点

启动机器前，检查电源和电压是否稳定。开机后，应该注意机器是否发出异常噪音。

1. 打出胶点的直径是到产品间距的一半，贴完产品后胶点的直径应为胶点直径的1.5倍
 2. 点胶压力背压过大就容易造成溢出和胶水过量问题；如果压力太小将会有间歇的点胶和泄漏，从而造成缺陷。可根据相同质量的胶水结合工作的环境温度来选择压力。环境温度太高会降低胶水的粘度并提高其流动性。
 3. 实际上，针的内径应该是胶水分配点直径的1/2。在打胶时，点胶的针头要根据电路板上焊盘的贴服尺寸来进行选择针头大小，不同尺寸点胶的焊盘要选择口径不同的针，从而可以保证打出的胶点的质量，可以提高生产效率。
 4. 针距印刷电路板不同的全自动点胶机使用不同的针，有些针有一定的停止度。针头需要在每次工作开始前做一下与焊盘的高度校准，也就是Z轴的高度校准。
 5. 胶水温度一般环氧胶水应储存在0-5℃的冰箱中。要使用时需要提前半个小时取出，使胶水可以完全符合工作需要温度。胶水在使用时的温度需要控制在23℃-25℃；周围温差变化对胶水的粘度会有很大影响。如果温度过低，胶点会变小，并会发生拉丝。环境温度相差5℃将导致分配体积发生50%的变化。
- 3轴流水线点胶机、多头点胶机、多出胶口点胶机、转圈点胶机、手机按键点胶机等桌面型点胶机。



点胶机知识简介

1、点胶机:点胶机又称涂胶机，灌胶机，打胶机等，是专门对流体进行控制，并将液体点滴、涂覆、灌封于产品表面或产品内部的自动化机器。点胶机主要用于产品工艺中的胶水、油、漆以及其他液体精确点，灌、注、涂、点滴到每个产品精确位置，可以用动实现打点画线，圆型或弧型。

2、点胶机适用的液体:各种溶剂、粘接剂、油，漆化学材料，固体胶等，包括硅胶、EMI导电胶、UV胶、AB胶、快干胶、环氧胶、密封胶、热胶、润滑脂、银胶、红胶、锡膏、散热音、防焊音、透明漆，螺丝固定剂木工胶、厌氧胶、亚克力胶、防磨胶、水晶胶、灌注胶、喇叭胶、瞬间胶、橡胶、油漆、搪瓷漆、亮漆、油墨、颜料等。

3、点胶机应用领域:点胶机适用于工业生产的各个领域:手机按键、印花、开关、连接器、电脑、数码产品、数码相机、MP3、MP4、电子玩具、喇叭，蜂鸣器、电子元器件，集成电路，电路板、LCD液晶屏，继电器，扬声器，晶振元件、LED灯，机壳粘接光学镜头、机械部件密封。

点胶机设备中胶水的一些知识。罗湖区自动化点胶机设备

视觉点胶机CCD视觉自动点胶机具有良好的视觉点胶控制系统。罗湖区自动化点胶机设备

全自动三轴点胶机的优势

现如今越来越多的全自动点胶机是采用XYZ三轴机构，而这种点胶机也被称作全自动三轴点胶机。现阶段，主要是运用于电子器件、汽车、光学元件器加工件等行业，其基本工作原理是依据气压压缩胶水，使胶水能顺利推出胶阀，完成点胶工作。

1、全自动点胶机是依据点胶系统控制完成点胶作业，并且，也能搭配某些手持的操作示教盒进行点胶调整。配有的机械手能灵活的完成各种点胶工作。使得点胶流畅快速。

2、全自动点胶机上搭配导轨。能提高流畅性。导轨选用精钢制做，导轨的耐酸性能力比不锈钢性能更要好，能始终处于高压环境中长期使用，与自动点胶机选用一体式打造而成，配置了更质量的滚珠轴承提供机械手工作，因此机械手完成点胶工作时移动非常流畅，依据相关精密治具杜绝多种胶水粘剂问题，可以投入某些小型芯片的点胶环节，做到高产高质量等工作效果。

3、使用期限长：全自动三轴点胶机主要是由钣金和铝型材组成，这二种都是依据冷加工处理的，具备非常强的抗腐蚀性和抗冲击性。并且可以避免粘剂造成的影响，因此自动点胶机对工作环境的条件比较低。并且这种铝合金板材既坚固又美丽大方，从而提高点胶机的寿命有延长效果。

罗湖区自动化点胶机设备

深圳市和田古德自动化设备有限公司是一家一般经营项目是：全自动视觉印刷机等其他电子设备的销售；机电产品的销售；投资兴办实业（具体项目另行申报）；国内贸易、货物及技术进出口。许可经营项目是：全自动视觉印刷机等其他电子设备的生产。欢迎来电咨询！的公司，是一家集研发、设计、生产和销售为一体的专业化公司。公司自创立以来，投身于全自动锡膏印刷机，全自动高速点胶机□AOI□SPI□是机械及行业设备的主力军。和田古德不断开拓创新，追求出色，以技术为先导，以产品为平台，以应用为重点，以服务为保证，不断为客户创造更高价值，提供更优服务。和田古德始终关注自身，在风云变化的时代，对自身的建设毫不懈怠，高度的专注与执着使和田古德在行业的从容而自信。